



BLUE



PINK



VIOLET



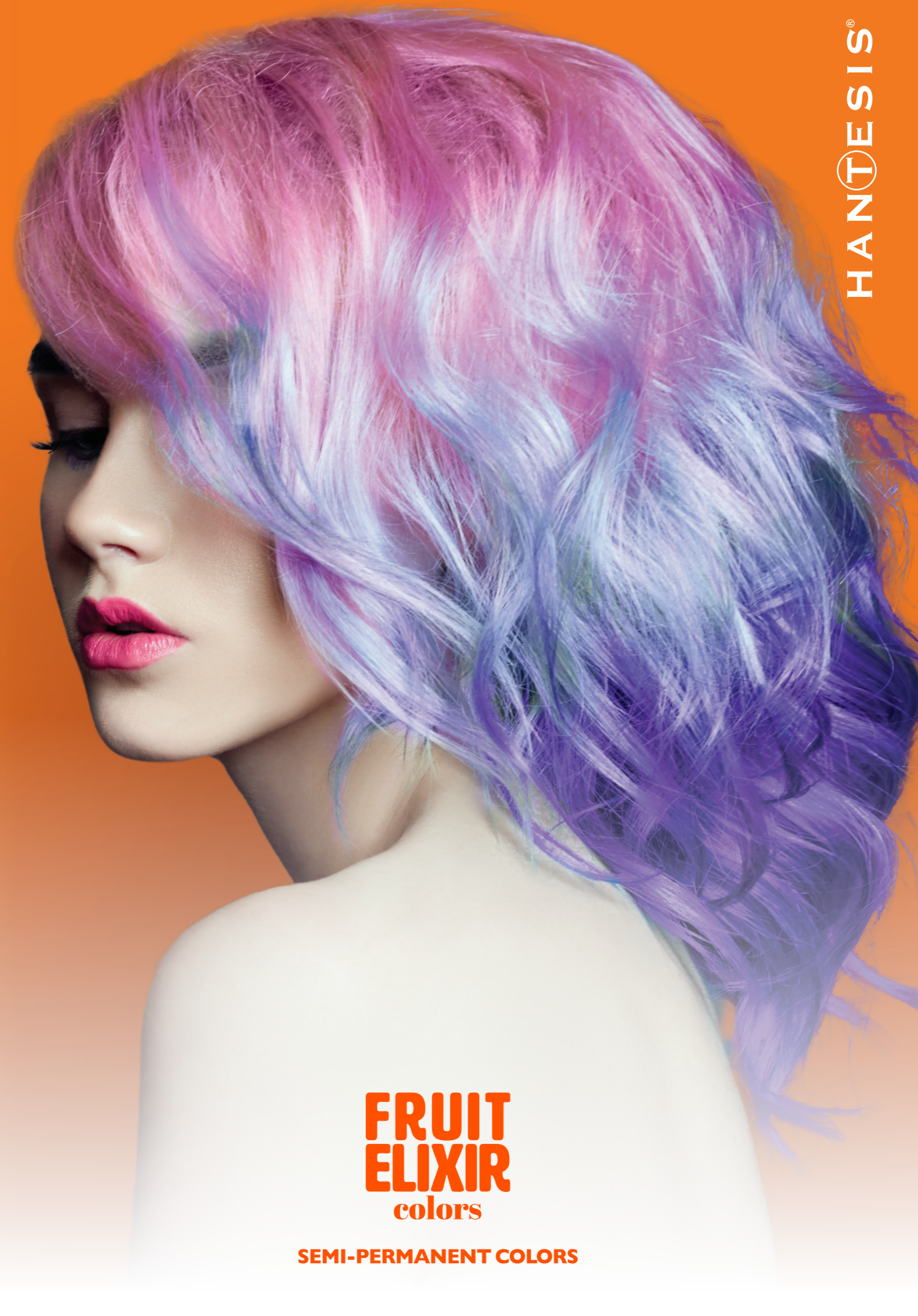
GREY



FAIRY RED



FUCHSIA



HANTESIS®

DAVER s.r.l. - Via Marco Biagi, 28 - Lomagna (Lecco) - Italy  
www.hantesis.com - MADE IN ITALY

FRUIT  
ELIXIR  
colors

SEMI-PERMANENT COLORS

# FRUIT ELIXIR colors

## COLORE SEMIPERMANENTE SEMI-PERMANENT COLOR

**(IT) Colore semi-permanente** da applicare su basi molto chiare o capelli e ciocche decolorate, dura dai quattro ai sei lavaggi. Il Gel colorante si applica direttamente su tutta la capigliatura, non contiene ammoniaca e non necessita dell'aggiunta di acqua ossigenata. 6 nuance, intense e vibranti, miscelabili anche tra loro per ottenere un look personalizzato. Ricco di sostanze condizionanti, ammorbidenti e ristrutturanti che lasciano i capelli morbidi e setosi.

**(EN) Semi-permanent color** to be applied on very light base or bleached hair strands, it lasts from four to six washes. The dye gel is directly applied on the hair, it does not contain ammonia and does not require the addition of hydrogen peroxide. 6 shades, intense and vibrant, that can be mixed each other to get a personalized look. Rich in conditioning, softening and restructuring ingredients that leave the hair soft and silky.

**(ES) Color semi-permanente** que se aplicará sobre bases muy claras o hebras de cabello decoloradas, que dura de cuatro a seis lavados. El gel colorante, que no contiene amoníaco y no requiere la adición de peróxido de hidrógeno se aplica directamente sobre el cabello. Hay 6 tonos intensos y vibrantes, que se pueden mezclar entre sí, si se desea, para conseguir un aspecto personalizado. Rica en ingredientes acondicionadores, suavizantes y de reestructuración que dejan el cabello suave y sedoso.

**(FR) Coloration semi-permanente** a appliquer sur des bases très claires ou cheveux et mèches décolorées, durée entre quatre et six lavages. Le gel colorant s'applique directement sur toute la chevelure, ne contient pas d'ammoniaque et on n'ajoute pas d'eau oxygénée. 6 nuances, intenses et vibrantes, mélangeables entres elles pour obtenir un look personnalisé. Riche en substances conditionantes, adoucissantes et restructurantes qui laissent les cheveux souples et soyeux.

**(PT) Coloração semi-permanente** a ser aplicada sobre bases muito claras ou fios de cabelo descolorido, que dura de quatro a seis lavagens. O gel colorante é aplicado diretamente sobre o cabelo, não contém amoníaco e não requer a adição de peróxido de hidrogénio. 6 tons, intensos e vibrantes, misturáveis uns com os outros para obter uma aparência personalizada. Rico em ingredientes condicionadores, amaciantes e de reestruturação que deixam o cabelo macio e sedoso.

**(PL) Półtrwała koloryzacja przeznaczona** do włosów o bardzo jasnym kolorze bazowym, bądź rozjaśnionych kosmyków. Efekt utrzymuje się do 4-6 myć. Żel koloryzujący przeznaczony do bezpośredniego nałożenia na włosy. Nie zawiera amoniaku i nie wymaga dodawania nadtlenu wodoru. 6 intensywnych i żywych odcieni; dobrze mieszających się ze sobą, w celu uzyskania pożądanego efektu. Produkt bogaty jest w składniki odżywcze, zmiękczające i odnawiające przez co włosy pozostają miękkie i jedwabiste.

**(DE) Semipermanente Färbung** für Anwendungen auf sehr heller Grundlage oder bei gebleichten Haaren und Strähnen, hält zwischen vier und sechs Haarwäschen. Das Haarfärbungsgel wird direkt auf das Haar aufgetragen, enthält kein Ammoniak und ohne Wasserstoffperoxid. 6 intensive und vibrierende Nuancen, die untereinander für einen individuellen Look vermischt werden können. Reich an konditionierenden, weich machenden und restrukturierenden Wirkstoffen, die dem Haar ein geschmeidiges glänzendes Aussehen verleihen.

**(NL) Semi-permanente haarkleuring** voor toepassing op heel bleke haarkleuren of op ontkleurde haren of lokken. Blijft tussen vier en zes wasbeurten. De kleurgel wordt direct over de hele haardos aangebracht. Bevat geen ammoniak en er hoeft geen waterstofperoxide toegevoegd te worden. 6 intense, mooie nuances die onderling vermengd kunnen worden voor een geheel persoonlijke kleur. Rijk aan voedende, verzachtende en Herstellende bestanddelen die het haar soepel en zijdezacht maken.

con estratto di fiori d'arancio  
with orange blossom extract

## 6 TONALITÀ per un look creativo e vibrante! 6 SHADES for a creative and vibrant look!



**(IT) MODO D'USO:** il prodotto va utilizzato su capelli asciutti o lavati e tamponati, dopo un leggero shampoo. Applicare direttamente il prodotto su tutta la capigliatura, aiutandovi con un pettine a denti larghi. Massaggiare delicatamente in modo da distribuire omogeneamente il colore. Lasciare agire da 15 a 30 minuti secondo l'intensità di colore desiderata (su capelli trattati, decolorazione, permanenti ecc., ridurre i tempi di posa: più il capello è trattato, maggiore risulterà l'intensità del colore). Scaduto il tempo di posa sciacquare abbondantemente.

**(EN) HOW TO USE:** the product should be used on dry or damp hair, after a light shampoo. Apply the product directly on the hair, using a wide-toothed comb. Massage gently to distribute the color homogeneously. Leave on for 15 to 30 minutes depending on the desired color intensity (on treated hair, bleaching, perms etc., reduce the time exposure. More the hair is treated, the higher will be the intensity of the color). Passed the exposure time rinse thoroughly.

**(ES) MODO DE EMPLEO:** el producto se debe utilizar en el cabello seco o secado con una toalla, después de un champú. Aplicar el producto directamente en el cabello, utilizando un peine de dientes anchos. Masajear suavemente para distribuir el color uniformemente. Dejar actuar de 15 a 30 minutos, dependiendo de la intensidad del color deseada (sobre el cabello tratado, el decolorado, permanentes, etc.) cuanto mayor sea el tiempo de exposición, más se trata el cabello y mayor es la intensidad del color). Aclarar a fondo.

**(FR) MODE D'EMPLOI:** Le produit s'utilise sur cheveux secs lavés et essorés, après un léger shampooing. Appliquer directement le produit sur toute la chevelure, utiliser un peigne a dents larges. Masser délicatement de façon a bien répartir uniformément la couleur. Laisser agir de 15 a 30 minutes selon l'intensité de la couleur désirée (sur cheveux traités, décolorations, permanentes etc..., réduire les temps de pose: plus les cheveux sera sensibilisé, plus le reflet sera intense). Le temps de pose écoulé, rinçer abondamment.

**(PT) COMO USAR:** o produto pode ser usado em cabelos secos ou depois de uma ligeira lavagem, retirando bem o excesso de água com uma toalha. Aplicar o produto diretamente sobre o cabelo, utilizando um pente de dentes largos. Massajar suavemente para distribuir a cor uniformemente. Deixe agir por 15 a 30 minutos, dependendo da intensidade de cor desejada (no cabelo tratado, descolorado, permanentado, etc, reduzir o tempo de pose - quanto mais o cabelo é tratado, maior será a intensidade da cor). Acabado o tempo de pose, enxaguar abundantemente.

**(PL) SPOSÓB UŻYCIA:** Produkt należy stosować na suche lub umyte i osuszone włosy (wystarczy jedno mycie szamponem). Należy nałożyć bezpośrednio na włosy stosując szeroko zębaty grzebień. Delikatnie masując rozprowadzić równomiernie kolor. Pozostawić na 15 do 30 minut w zależności od pożądanej intensywności koloru (na włosach farbowanych, rozjaśnianych, trwałej ondulacji itp. należy skrócić czas oczekiwania. Im bardziej obciążony włos zabiegami chemicznymi, tym intensywny odcień pastelu). Po upływie wymaganego czasu dokładnie zmyć farbę.

**(DE) ANWENDUNG:** Das Produkt ist auf trockene gewaschene und ausgewrungene Haare nach leichtem Shampooieren anzuwenden. Produkt direkt auf das gesamte Haar auftragen, Kamm mit großen Zähnen verwenden. Zart einmassieren und Farbe gleichmäßig verteilen. Zwischen 15 und 30 Minuten je nach gewünschter Farbintensität einwirken lassen (bei Haarbehandlung, Entfärbung, Dauerwelle, usw. die Einwirkungszeit verkürzen - je mehr das Haar sensibilisiert wird, umso intensiver ist die Reflexion). Nach Ablauf der Einwirkungszeit reichlich ausspülen.

**(NL) GEBRUIKAANWIJZING:** Het product wordt aangebracht op handdoekdroog haar na een wasbeurt met een lichte shampoo. Breng het product direct over de hele haardos aan, gebruik hierbij een breedgetande kam. Zachtjes inmasseren om de kleuring gelijkmatig te verdelen. 15 tot 30 minuten laten inwerken volgens de gewenste kleurintensiteit. Voor behandeld haar, ontkleurd haar, gepermanent haar enz. kan de inwerktijd ingekort worden. Hoe gevoeliger het haar, hoe intenser de tint. Na de inwerktijd overvloedig spoelen.